

Innovación y competitividad en tecnología educativa

a. reunión anual

2redlate20 mx17

noviembre
9 y 10

<http://redlate.net>



Red LaTE México



CONACYT



ILCE



Agenda

Cataluña: un ecosistema de clusteres

Edutech Cluster, quienes somos y qué hacemos

¿Cómo favorecerá a la industria tecnológica educativa Mexicana contar con un cluster nacional?

¿Cuáles son los elementos críticos a tomar en cuenta para que la clusterización sea un éxito?



reunión anual
2redlate20
mx17
http://redlate.net
noviembre
9 y 10

Cataluña, un ecosistema de clústeres

Population: 7,539,618

16% of the Spanish population, similar to the population of Switzerland

Area: 32,106 km²

GDP: € 208 bn

18.7% of Spanish GDP, similar to countries like Israel or Finland

GDP per capita (ppp 2012): € 27,442

Catalonia: 117.2

Spain: 99.4

EU-27: 100

1% of world's science production, bigger than Austria

6.500 Multinationals

Cataluña ha sido uno de los países pioneros a nivel internacional en impulsar los clústeres como una herramienta para mejorar la competitividad de las empresas.

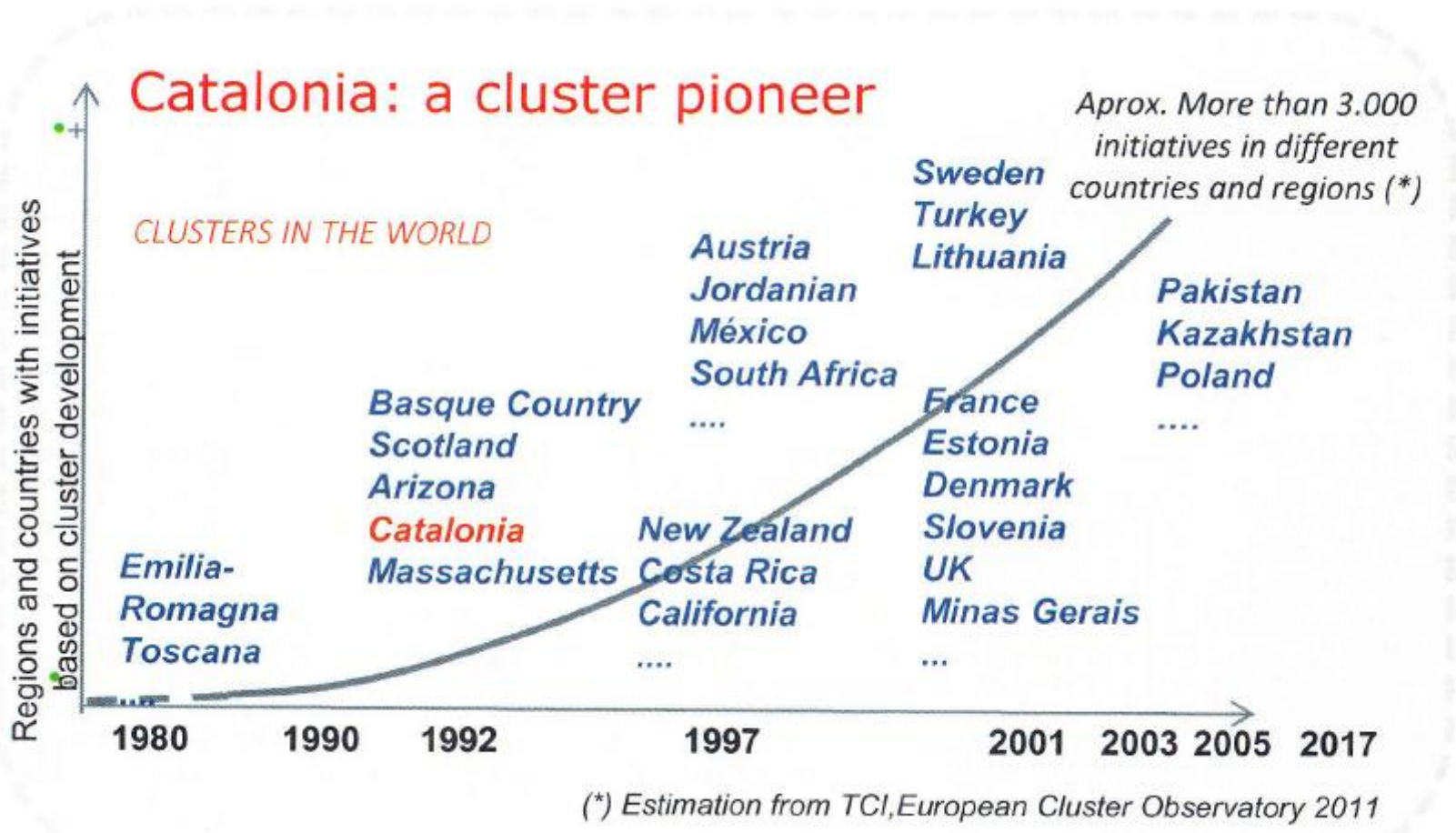
En 2017 se han cumplido ya 25 años desde el inicio de la política de clústeres en Cataluña.



reunión anual
2redlate20
mx17
http://redlate.net

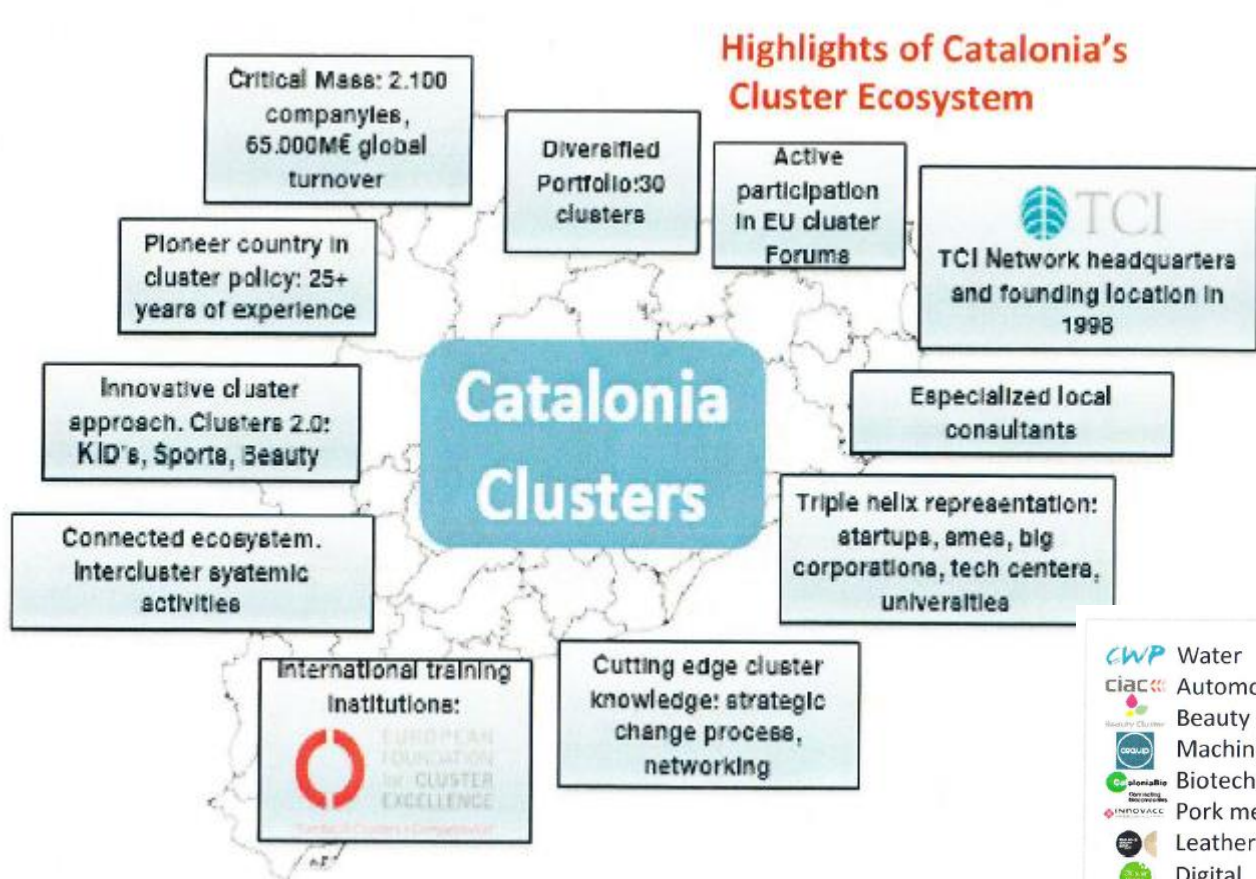
noviembre
9 y 10

Cataluña, un ecosistema de clústeres



Actualmente la mayoría de países más competitivos del mundo disponen de políticas de soporte a los clústeres: Singapur, Canadá, Corea del Sur, Francia, Alemania, Dinamarca o Noruega

Cataluña, un ecosistema de clústeres



30 clusters
 More than 2100 companies
 Agregated turnover 65000M€
 25% Catalan GDP
 More than 290000 workers

- | | |
|-------------------|-------------------------------|
| Water | Gourmet Food |
| Automotive | Home Products |
| Beauty | Lighting |
| Machine Tools | Agricultural Production Means |
| Biotechnology | Advanced Materials |
| Pork meat | Furniture |
| Leather Tanning | Fashion |
| Digital | Nutrition and Health |
| Design | Optics & Photonics |
| Smart Housing | Kids Related Products |
| Energy Efficiency | Mental Health |
| Solar Power | Health Technology |
| Sports Industry | Education ICT |
| Railway | Wine |
| Foodservice | |

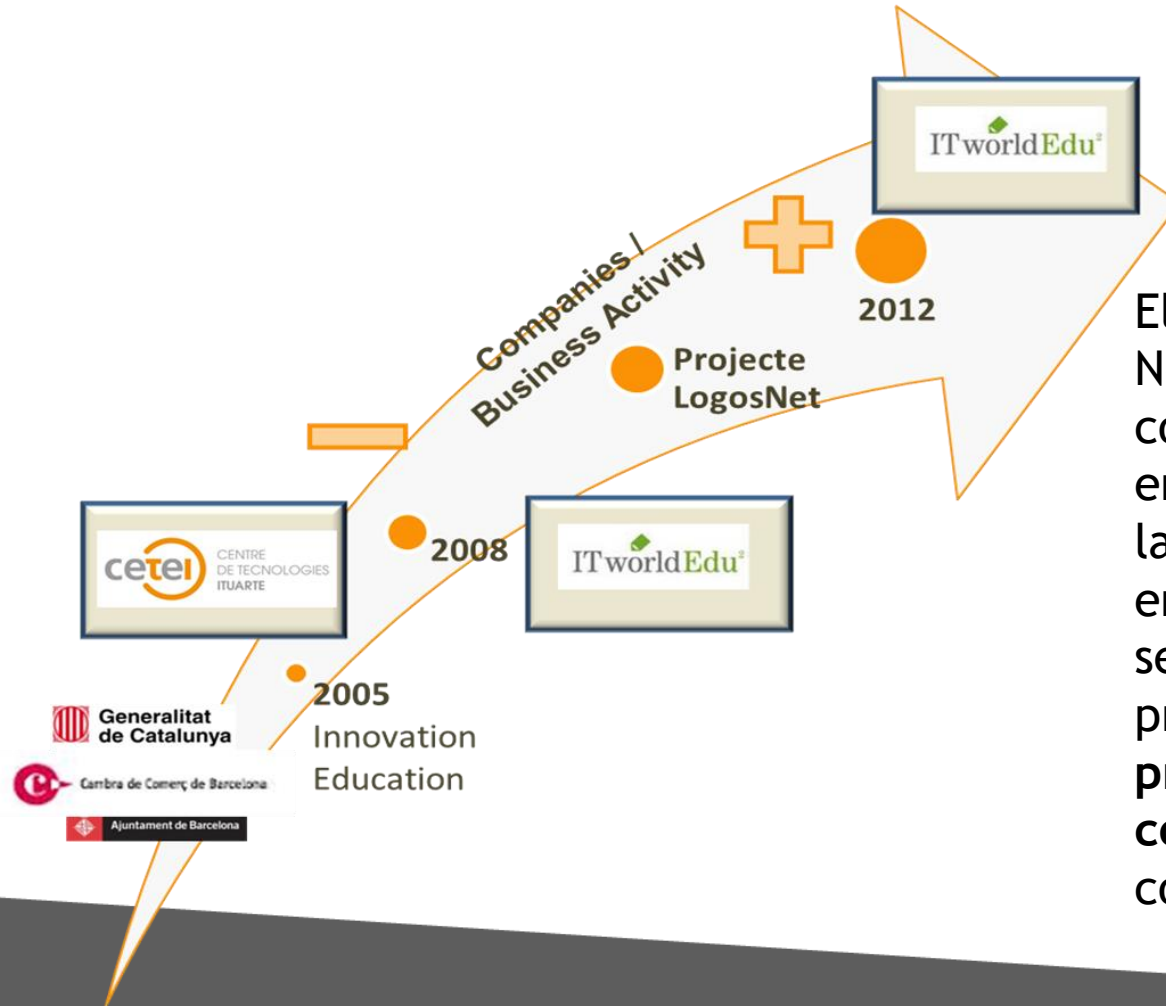


Edutech Cluster, quienes somos y que hacemos



noviembre
9 y 10
reunión anual
2redlate20
mx17
<http://redlate.net>

Creación del Cluster



El Cluster Edutech nace en Noviembre del 2012 en el marco del congreso ITWorldEdu, punto de encuentro de la demanda educativa y la oferta TIC, con el objetivo que las empresas TIC Educación en Catalunya se estructuren y creen un espacio propio de agrupación para proyectarse al mundo de manera conjunta y consolidarse como sector con potencialidad económica.

reunión anual

noviembre 9 y 10
2redlate20
mx17
<http://redlate.net>



Objetivos del Cluster



Difundir la **importancia estratégica de las TIC** en el proceso de enseñanza-aprendizaje



Favorecer la **competitividad** y las oportunidades de negocio de las empresas del sector TIC Educación



Promover **escenarios de demanda** de productos y servicios tecnológicos de calidad



Facilitar una **visibilidad** más cohesionada del sector ante la demanda



Canalizar la **interlocución** entre empresas y Administración

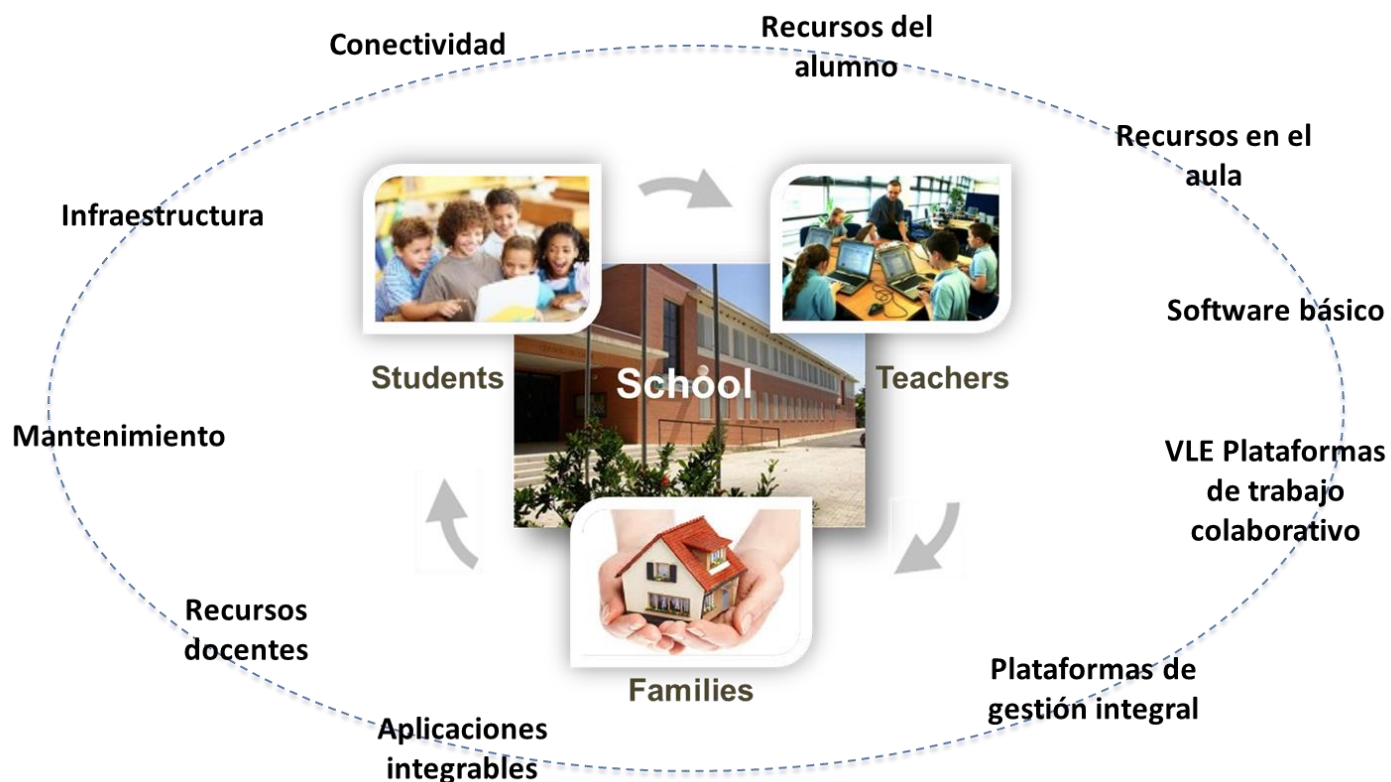


Favorecer **alianzas** entre empresas para la creación de nuevos productos o servicios



reunión anual
2redlate20
mx17
noviembre 9 y 10
<http://redlate.net>

Ecosistema y cadena de valor

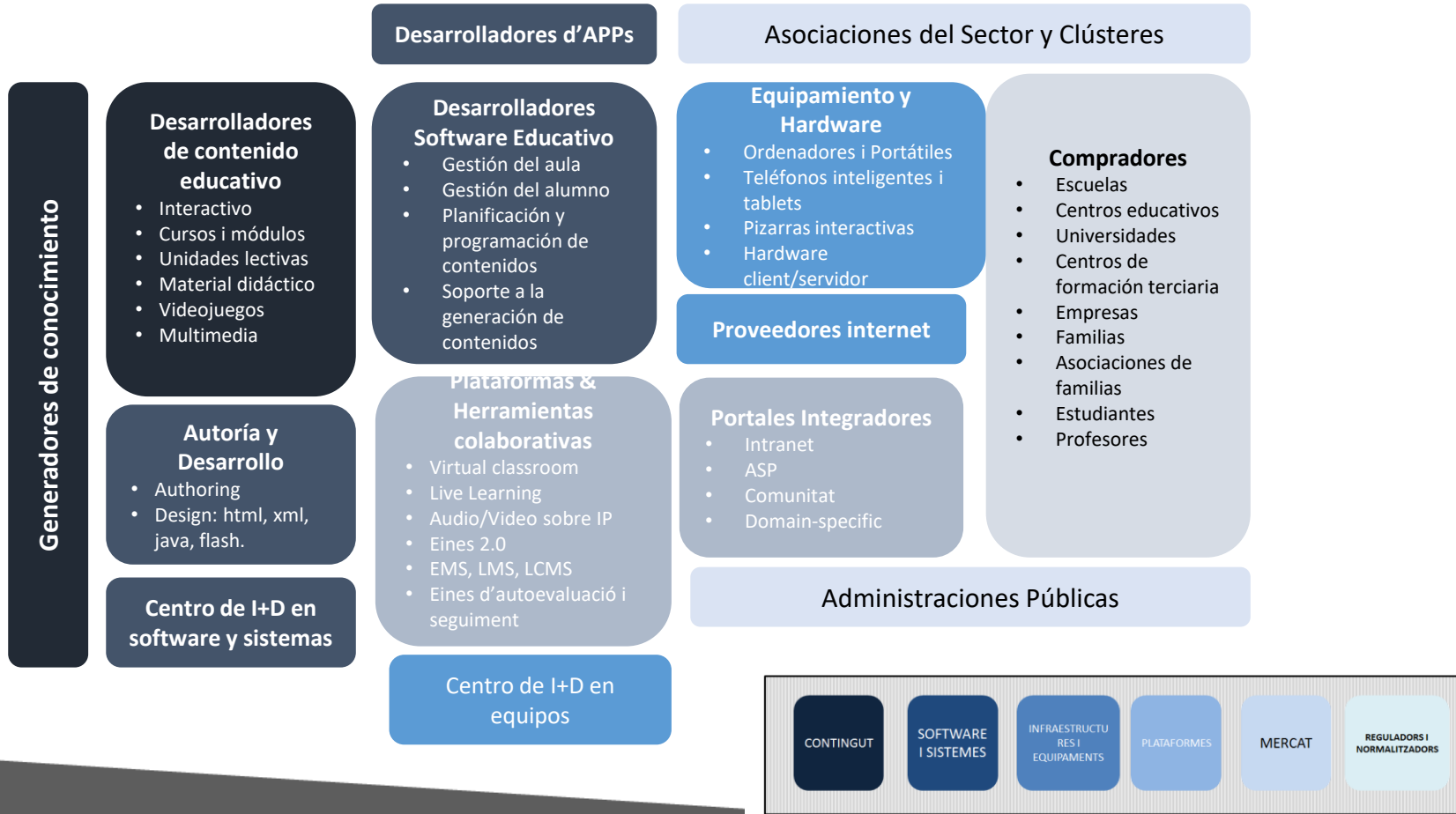


El ecosistema formado por la escuela, estudiantes, profesores y familias se verá beneficiado por la introducción de las TIC y se creará un **mapa de oportunidades y relaciones** para las empresas que apuesten por este sector.



noviembre
9 y 10
reunión anual
2redate20
mx17
<http://redate.net>

Cadena de valor Sector TIC Educación



noviembre 9 y 10
 reunión anual
2redlate20
 http://redlate.net **mx17**

Edutech cuenta ya con 43 miembros



noviembre 9 y 10
reunión anual
2redate20
mx17
<http://redate.net>

Ejes estratégicos

Internacionalización

Promover la internacionalización e identificar mercados prioritarios, así como participar en eventos de referencia

Relación con agentes

Establecer un marco de relaciones estable y permanente con los agentes del sector, administraciones, instituciones y asociaciones

Branding

Organizar y participar activamente en actos de difusión de la tecnología educativa

Estudios de mercado

Crear un Observatorio TIC-Educación desde el cual promover y realizar estudios en tecnología educativa y dar a conocer casos de éxito

Trabajo colaborativo

Generar nuevas oportunidades de negocio y proyectos colaborativos e innovadores entre las empresas del Clúster

Comisiones de trabajo



Internacionalización



Congreso ITworldEdu



Networking y jornadas con el sector



Contenidos



Aceleración edtech



Conectividad y pilotos



Marketing y Comunicación



Relaciones institucionales y nuevos agentes



reunión anual
2redlate20
http://redlate.net **MX17**
noviembre 9 y 10

¿Qué queremos conseguir?

- ✓ Más conocimiento de las necesidades tecnológicas del sector educativo
- ✓ Mejor interlocución con todos los agentes implicados
- ✓ Impulsar proyectos innovadores y que permitan mejoras en los procesos de enseñanza y aprendizaje
- ✓ Difundir las mejores prácticas para que todo el mundo se beneficie del conocimiento
- ✓ Proponer nuevos modelos y conseguir más sinergia entre el sector empresarial y la comunidad educativa



reunión anual
2redlate20
mx17
http://redlate.net

noviembre
9 y 10



Prioridades del Cluster Edutech

- Consensuar una definición del sector que permita **visibilizar y promocionar estrategias conjuntas**.
- Establecer medidas que fomenten la **cooperación de las empresas y asociaciones empresariales** (jornadas de networking, directorio de empresas, licitaciones ...).
- Establecer acuerdos con la administración para impulsar **líneas de apoyo a la internacionalización**, facilitando la presencia de las empresas en licitaciones y proyectos públicos a nivel internacional (vigilancia de oportunidades de negocio, representación de las empresas del sector a nivel internacional, promover alianzas estratégicas, etc.).
- Promover la colaboración entre las empresas del sector y los centros de investigación que pueden proveer **innovación** en el sector.



reunión anual
2redlate20
mx17
http://redlate.net
noviembre 9 y 10

¿Cómo favorecerá la industria contar con un cluster?

Formar parte del **ecosistema empresarial** de tecnología educativa en México y ser parte activa en las relaciones con el sector

Posibilidad de establecer **alianzas** con otros socios para realizar proyectos concretos, desarrollar nuevas estrategias de productos o servicios o ampliar mercado

Participación en proyectos colaborativos e innovadores en tecnología educativa

Participación en **proyectos internacionales** de innovación educativa

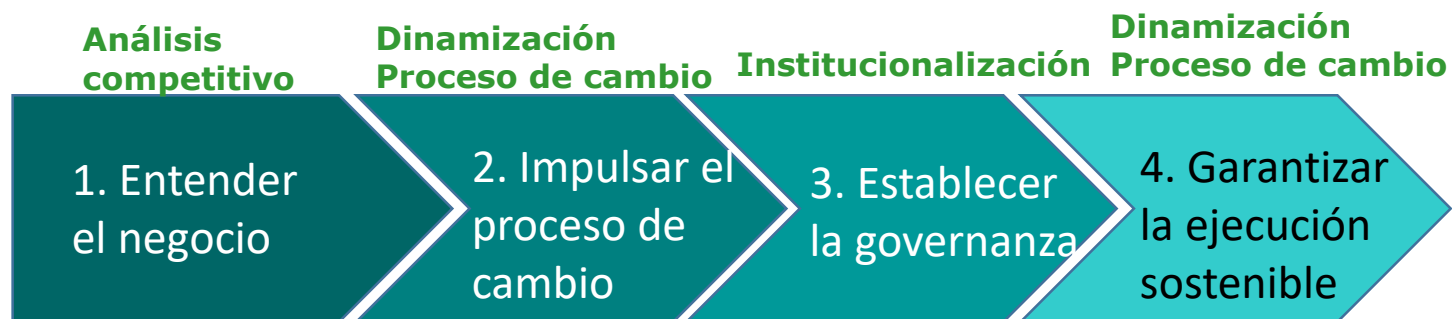
Visibilidad y adquisición de conocimiento de las necesidades reales del sector

Acceso a **inteligencia de mercado** y estrategias conjuntas



la reunión anual
2redlate20
mx17
http://redlate.net
noviembre 9 y 10

Elementos críticos para una clusterización exitosa



Diagnostico Prospectiva

- Definición, características principales del sector
- Análisis estratégica (fuerzas competitivas del sector)
- Análisis del entorno
- Tendencias de negocio a nivel global
- Sugerencias de actuación para las empresas
- Sugerencias de actuación para la Administración

Diseño e implantación Plan de acciones

- Cambio estratégico
- Benchmarking
- Cambio Tecnológico
- Formación directiva
- Internacionalización
- Alianzas internacionales
- Otras acciones adhoc

Constitución de la asociación cluster

Contratación del cluster manager (gestión profesionalizada)

Diseño e implantación del Plan de acciones

- Cambio estratégico
- Benchmarking
- Cambio Tecnológico
- Formación directiva
- Internacionalización
- Alianzas internacionales
- Otras acciones adhoc

Elementos críticos para una clusterización exitosa

- Enfocar el trabajo del Clúster en una combinación de **análisis estratégico y proceso de cambio**:
 - ✓ Conocer la realidad del cluster, a escala cuantitativa como cualitativa (retos de negocio)
 - ✓ A posteriori acompañar a las empresas a afrontar los retos estratégicos que se han identificado y compartido y en el proceso de cambio estratégico que se deriva
- Diálogo estratégico con las empresas. Impulso público con liderazgo privado (programas de apoyo del Gobierno a políticas de clústeres)
- Masa crítica relevante para evitar dispersiones y localismos
- Orientación a la internacionalización y a la innovación mediante proyectos transformadores y de mejora competitiva
- Independencia de la organización clúster respecto a asociaciones empresariales u otras instituciones existentes y ausencia de posición dominante de una o más empresas
- Aportación de valor diferencial



noviembre
9 y 10
reunión anual
2redlate20
mx17
<http://redlate.net>



edutechcluster

Patricia Remiro

Clúster Manager

patricia.remiro@edutech.cat

<http://edutech.cat>



la reunión anual
2redlate20
http://redlate.net **mx17**
noviembre
9 y 10

